

Auf wissenschaftlicher Grundlage investieren statt spekulieren

Weltweiter Vertrieb über akkreditierte Honorarberater – keine Provisionen und versteckte Kosten.

Dimensional Fund Advisors Ltd wurde 1981 in den USA gegründet und ist Verfechter des passiven Anlagemanagement. Die Investmentphilosophie ist wissenschaftlich basiert und geht u. a. davon aus, dass sich Märkte nicht prognostizieren lassen und Timing Rendite kostet. Auf der Grundlage wissenschaftlicher Kriterien werden im Gegensatz zu anderen Fonds ganze Teilmärkte abgebildet. Dimensional verwaltet ein stetig wachsendes Vermögen von aktuell über 430 Milliarden Euro.

Die Highlights im Einzelnen

- Abbilden von Kursentwicklungen ganzer Assetklassen
- Höhere Gewichtung von Small & Value Aktien als konventionelle Indizes
- Geringe Umschichtungsquoten
- Hocheffizientes, kostengünstiges Transaktionsmanagement
- Breite Diversifizierung (bis über 6.000 Einzeltitel in einem Fonds)
- Kein Einsatz von Derivaten (SWAPs)
- Laufende Gebühren von 0,25% bis 0,75%

Buy and Hold Modellportfolios

Die folgenden Modellportfolios wurden auf der Basis historischer Daten erstellt. Trotz großer Sorgfalt übernimmt die con.fee AG keinerlei Gewähr für die Korrektheit der Daten. Die Musterportfolios dienen allein der Orientierung und stellen keine Anlageempfehlung dar.

Wertentwicklung wissenschaftliche Modell-Portfolios verschiedene Zeiträume

Fonds	Modell Portfolios				
	0/100	25/75	50/50	75/25	100/0
Dimensional Global Core Equity	0	15	25	37	50
Dimensional Global Targeted Value	0	10	15	25	35
Dimensional Emerging Markets Value	0	0	10	13	15
Dimensional Global Short Fixed Income	100	75	50	25	0
Total	100%	100%	100%	100%	100%

Wertentwicklung					
01/1988 - 06/2014	3,93%	5,70%	7,68%	9,03%	9,98%
10/2008 - 11/2016	3,00%	5,15%	6,87%	8,79%	10,70%
01/2014 - 01/2017	1,27%	4,38%	7,11%	10,06%	13,02%
01/2016 - 01/2017	0,01%	5,52%	12,08%	18,51%	25,06%

Zum Vergleich



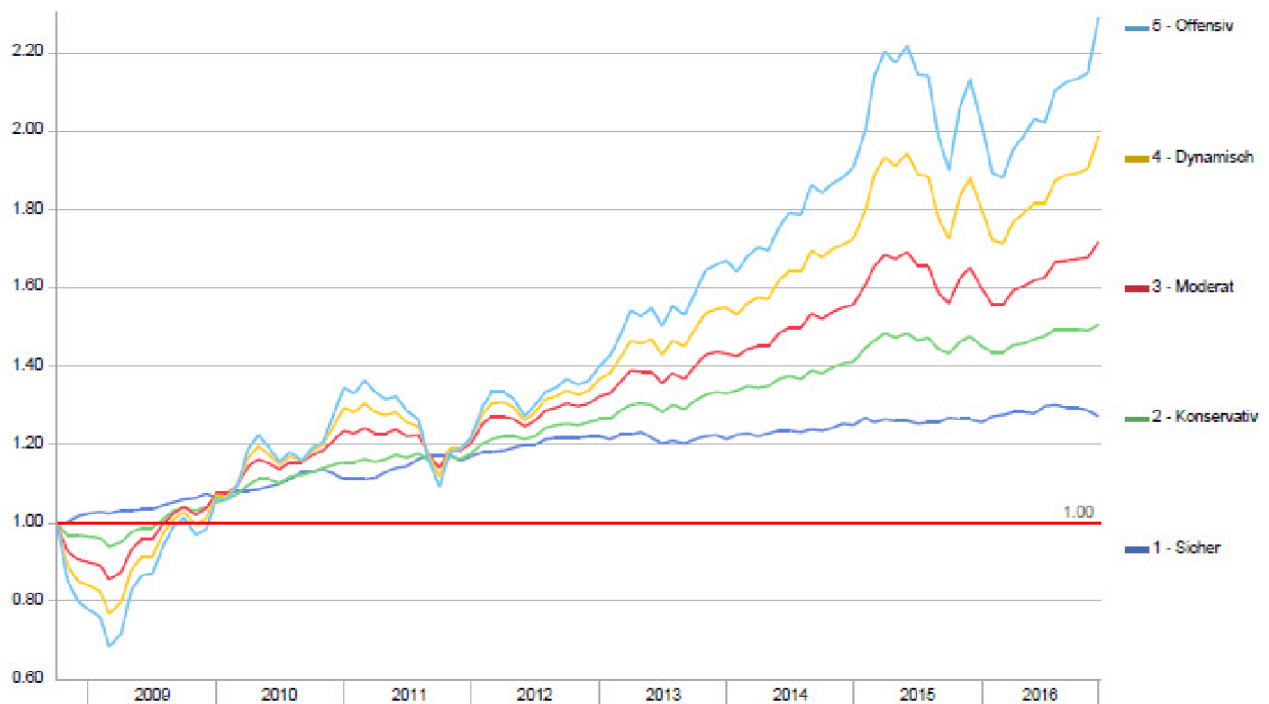
Wertentwicklung der justETF Weltportfolios – 2016 (01.01.2016 - 31.12.2016)

Rentenanteil	Renten konservativ	Renten dynamisch	Renten dynamisch	Renten dynamisch
Risikoanteil	Aktien weltweit	Aktien weltweit	Aktien weltweit + Gold	Aktien weltweit + Rohstoffe
Weltportfolios 30% Risiko anzeigen >	3,8%	6,1%	6,1%	6,1%
Weltportfolios 50% Risiko anzeigen >	6,2%	7,8%	7,8%	7,8%
Weltportfolios 70% Risiko anzeigen >	8,5%	9,5%	9,5%	9,5%

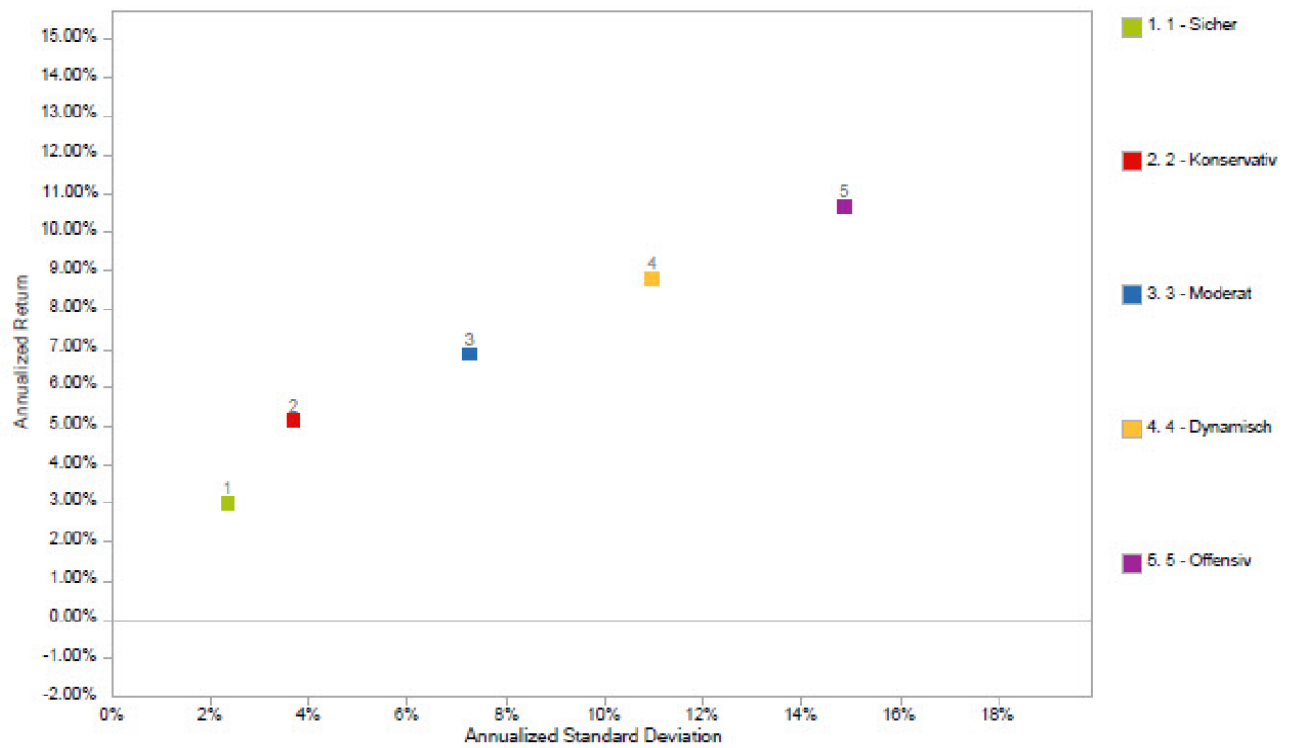
Quelle: justETF; Veränderung in % per 31.12.2016 in Euro

Im Folgenden werden Wertentwicklung und Risiko der Musterportfolios seit 2008 auf der Grundlage von Marktindizes dargestellt.

Wertentwicklung 10/2008-11/2016



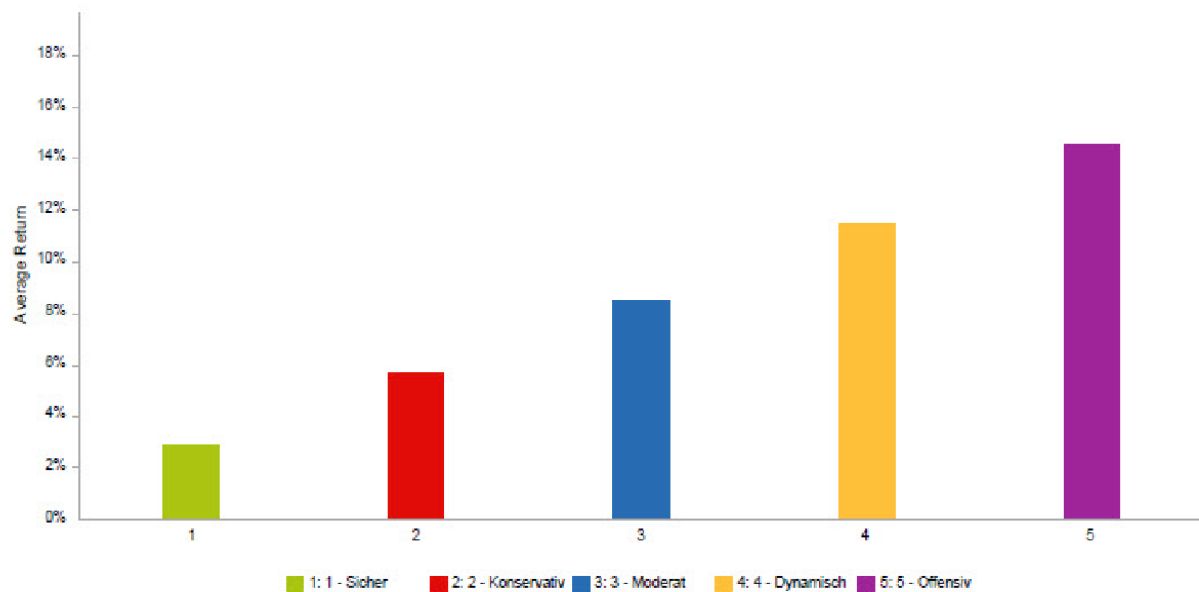
Rendite-/ Risiko-Matrix Modellportfolios 10/2008-11/2016



Durchschnittliche Rendite 10/2008 – 11/2016

Performance Bar

Annual: 12/2008 - 11/2016



	1	2	3	4	5
Average Return	2.85%	5.74%	8.46%	11.47%	14.57%
Standard Deviation	2.23%	3.09%	5.92%	8.46%	11.11%

Annualisierte Rendite 10/2008 bis 11/2016

Performance Summary Statistics

10/2008 - 11/2016; Default Currency: DMY

	1 - Sicher	2 - Konservativ	3 - Moderat	4 - Dynamisch	5 - Offensiv
1-Year Total Return (%)	0.60	1.95	4.08	5.75	7.33
3-Year Annualized Return (%)	1.32	4.09	6.18	8.73	11.33
5-Year Annualized Return (%)	1.87	5.33	7.74	10.85	14.05
10-Year Annualized Return (%)	N/A	N/A	N/A	N/A	N/A
20-Year Annualized Return (%)	N/A	N/A	N/A	N/A	N/A
Annualized Return (%) 10/2008-11/2016	3.00	5.15	6.87	8.79	10.70
Annualized Standard Deviation (%) 10/2008-11/2016	2.34	3.68	7.25	10.96	14.85
Growth of Wealth 10/2008-11/2016	1.27	1.51	1.72	1.99	2.29
Lowest 1-Year Return (%) <small>(9/12-8/13)</small>	-1.09%	-1.88%	-6.10%	-9.34%	-12.24% <small>(3/15-2/16)</small>
Highest 1-Year Return (%) <small>(9/09-8/10)</small>	7.17%	15.35% <small>(4/09-3/10)</small>	30.72% <small>(4/09-3/10)</small>	46.80% <small>(4/09-3/10)</small>	65.81% <small>(4/09-3/10)</small>
Lowest 3-Year Annualized Return (%) <small>(1/13-12/15)</small>	0.99%	3.78% <small>(4/13-3/16)</small>	4.54% <small>(10/08-9/11)</small>	3.86% <small>(10/08-9/11)</small>	3.05% <small>(10/08-9/11)</small>
Highest 3-Year Annualized Return (%) <small>(10/08-9/11)</small>	5.46%	8.83% <small>(3/09-2/12)</small>	14.21% <small>(3/09-2/12)</small>	19.35% <small>(3/09-2/12)</small>	24.94% <small>(3/09-2/12)</small>



UvS Capital Management

Minimalkosten-Garantie

UvS CM arbeitet als Honorarberater in der Vermögensbildung und Altersversorgung ohne Provisionen und versteckte Kosten.

Qualitäts-Garantie

UvS CM lehnt jegliche spekulativen Anlageformen ab und nutzt für die Vermögensbildung und Altersversorgung ausschließlich kostenminimierte, wissenschaftliche Anlagekonzepte.

Einzigartig in Deutschland

Bestpreis-Garantie

Sollten Sie uns innerhalb von 6 Monaten nach Angebotsannahme ein kostengünstigeres und qualitativ hochwertigeres Anlagekonzept nachweisen, als das von uns vorgeschlagene, erhalten Sie das bereits gezahlte Honorar zu 100% erstattet!

Ulrich von Spannenberg



UvS Capital Management

Kontakt

Ulrich von Spannenberg

Dipl. Betriebswirt (FH)

Honorarberatung – Unternehmensberatung

Fachberatung für Steuerberater/Wirtschaftsprüfer

Tel.: 09141 974135

Mail: uvs@uvs-capital-management.de

Web: www.uvs-capital-managment.de

Eingetragen im IHK-Register unter D-82HL-POCRH-86